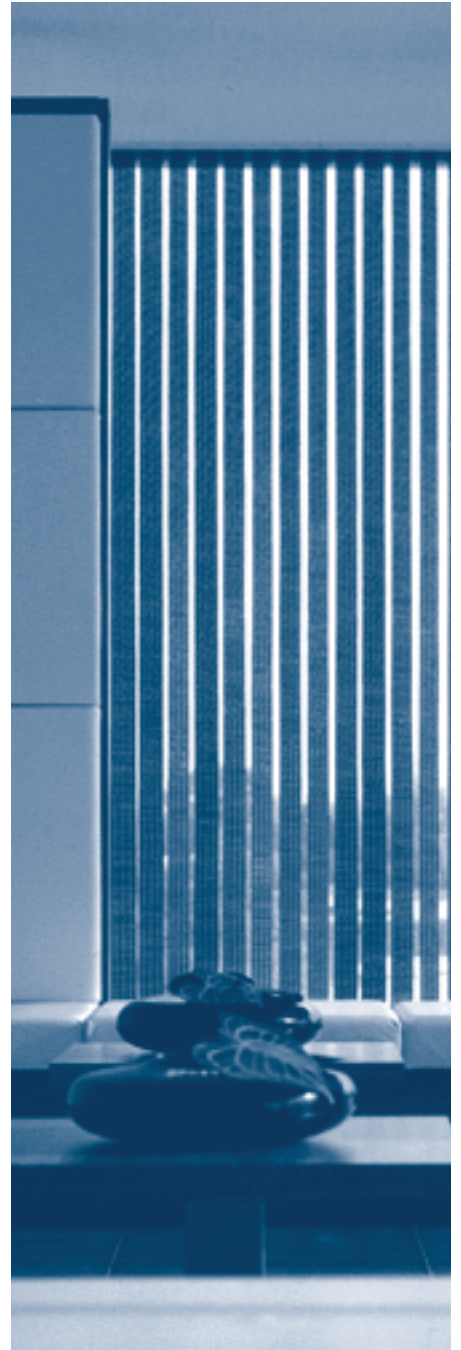


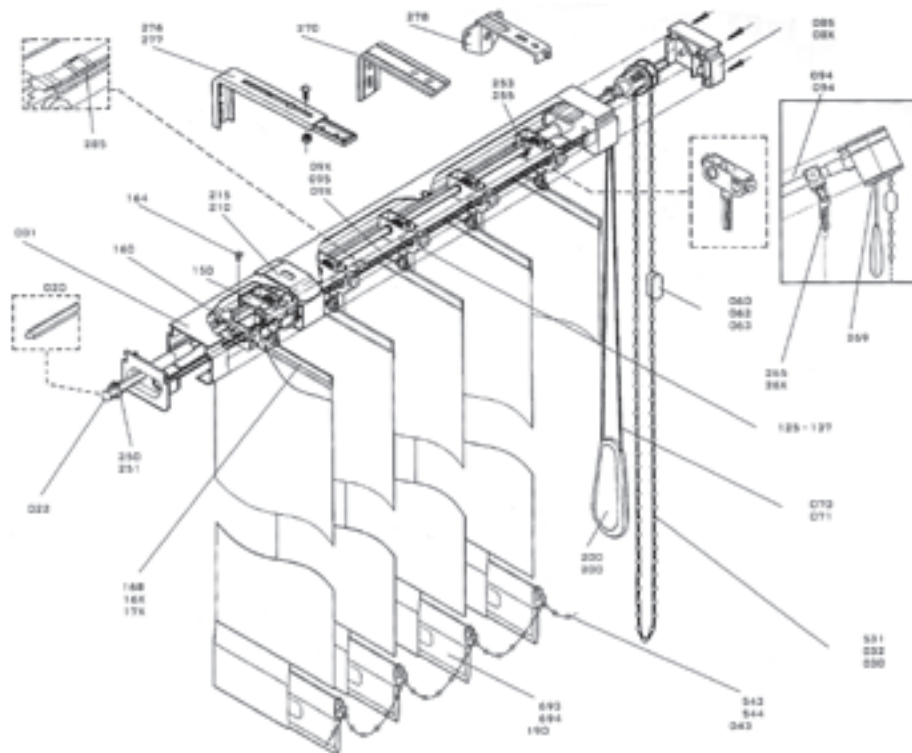


VERTIKA



VERTIKA

ESTORES VERTICAIS



CARACTERÍSTICAS TÉCNICAS

- Perfil dos mecanismos em alumínio extrudido de 45 mm de largura x 25 mm de altura, nas cores branco e anodizado prata sempre disponíveis. Para as cores bege, negra e verde (RAL 6005) consultar os nossos serviços comerciais sobre os prazos de entrega.
- Os acessórios de funcionamento são de acetálico autolubrificante.
- O accionamento das bandas é efectuado por cordão.
- A orientação das bandas é feita por cordão de esferas em PVC.
- As bandas a utilizar são de 127 mm e de 89 mm

CARACTERÍSTICAS DOS TECIDOS

- Consultar as indicações no verso dos mostruários de tecidos e cores.

DIMENSÕES RECOMENDADAS

Lâminas	Larg. Mínima	Larg. Máxima	Alt. Máxima	Área Máxima
127 mm	0.400 m	4.600 m	4.000 m	18.400 m ²
89 mm	0.400 m	4.000 m	4.000 m	13.500 m ²
89 mm (PVC)	0.400 m	4.000 m	3.400 m	12.000 m ²

OBS.: Quando as larguras forem superiores às recomendadas, aconselhamos os estimados clientes a dividir os estores em dois com a indicação "topo a topo" para que ao serem fabricados as duas últimas telas se sobreponham.

ESPAÇO OCUPADO PELAS LÂMINAS QUANDO RECOLHIDAS (CM)

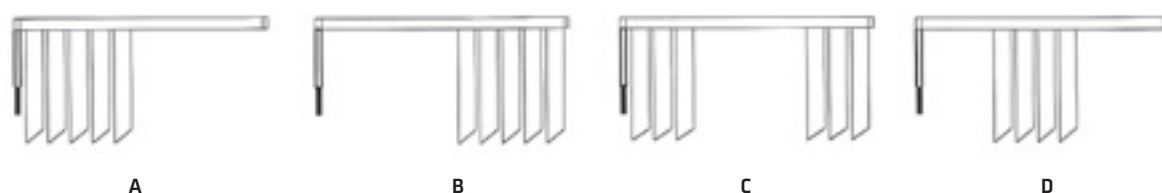
Largura	100	200	300	400	500
127 mm	17,0	25,5	32,5	40,5	48,5
89 mm	20,0	32,0	43,5	53,5	67,0

N.B.: Medidas aproximadas

NÚMERO DE SUPORTES

Larguras (cm)	Unidades
de 0.40 a 1.50	2
de 1.51 a 3.00	3
de 3.01 a 4.00	4
de 4.01 a 5.00	5

TIPOS DE ABERTURA E COMANDOS



DINTEL (CALHAS) E TELAS INCLINADAS

As telas recolhem para o lado mais alto do estore.

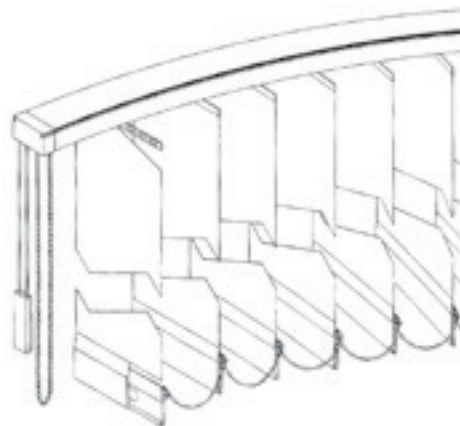
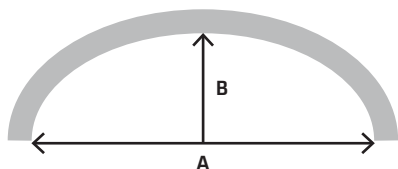


N.B.: Nos pedidos para este tipo de estore, o estimado cliente deverá enviar sempre um croqui com as medidas das alturas laterais e da calha ou da base do estore.

VERTIKA

ESTORES EM CURVA

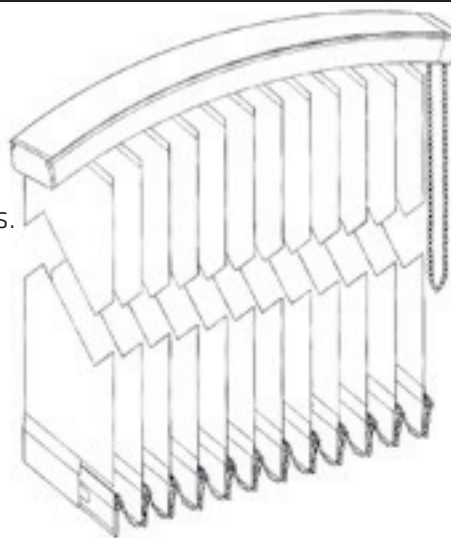
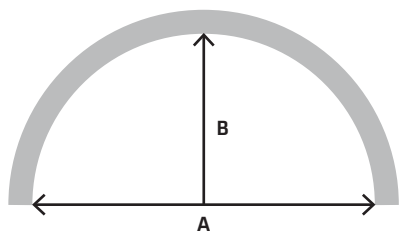
- Relação máxima de curvatura: $A / B \geq 4.0$
Exemplo: $A = 2.700 \text{ mm}$ e $B = 0.675 \text{ mm}$
- Comprimento máximo da calha ($A + B$) = 4000 mm



N.B.: Nos pedidos para este tipo de estore, o estimado cliente deverá enviar sempre este desenho.

ESTORES EM ARCO

- Relação máxima de curvatura: $A / B \geq 2.5$
Exemplo: $A = 1200 \text{ mm}$ e $B = 480 \text{ mm}$
- Comprimento máximo da calha ($A + B$) = 4000 mm
- Este sistema permite apenas a orientação das lâminas.
- O recolhimento das telas é sempre central.



N.B.: Nos pedidos para este tipo de estore, o estimado cliente deverá enviar sempre este desenho.

ESTORES MOTORIZADOS

- Accionamento por motor central digital de 24 Vcc com transformador integrado.
- Motor preparado para incorporar receptor para accionamento à distância.
- O arrasto e a orientação das lâminas é efectuado por um único impulso.
- Velocidade: 5.0 m / s

DADOS NECESSÁRIOS PARA EFECTUAR O PEDIDO

- 1 - Lâminas:** de 89 mm ou 127 mm – não indicando, serão consideradas as de 127 mm;
- 2 - Tecido:** indicar a série e cor;
- 3 - Calha:** indicar a cor pretendida – não indicando, será considerada a cor branca;
- 4 - Largura do Estore** (se possível em mm);
- 5 - Altura do Estore** (se possível em mm);
- 6 - Abertura do Estore:** Indicar o tipo de recolhimento das bandas desejado (A, B, C ou D);
- 7 - Altura dos comandos:** Não indicando no pedido, serão considerados os seguintes:

Altura dos Estores (m)

de 0,50 a 1,20	altura dos estores
de 1,21 a 2,20	1,50 m
superiores a 2.21	1,75 m

Altura dos comandos

Fixação: De tecto ou frontal – não indicando, será considerada de tecto; **9 -**

Estores Especiais: Enviar sempre croquis dos mesmos.