

SÉRIE PW



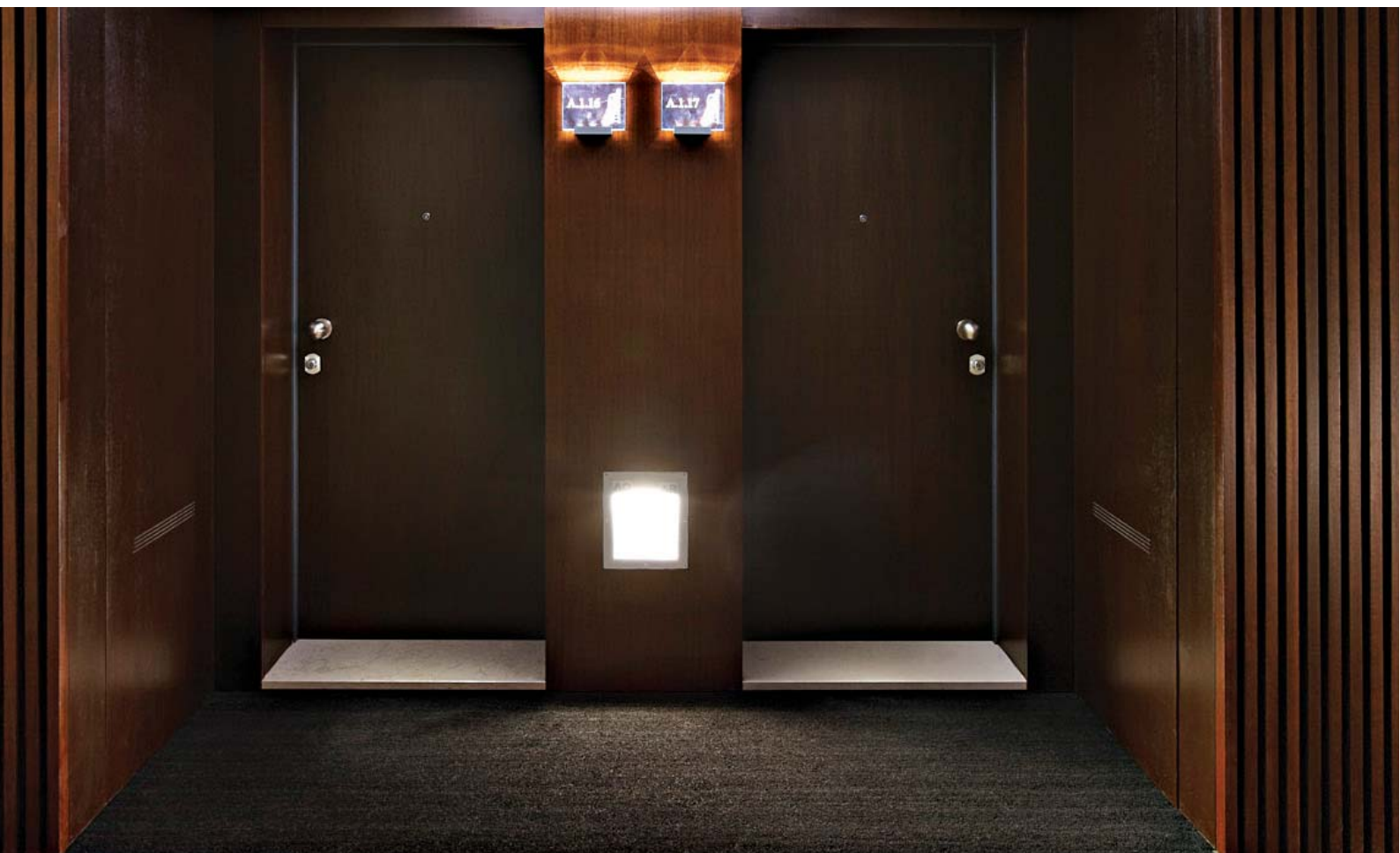
1 FOLHA | BATENTE

SEDE

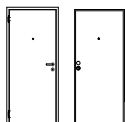
Rua de Costa Cabral, 825 - 4200-224 Porto
telf.: 225 074 380 - fax.: 225 074 385
e-mail.: geral@seguranca-ja.com

SHOWROOM

Avenida Brasil, 766 - 4150-154 Porto
telf.: 226 169 523



SÉRIE PW



Caracterização



Modelo | Tipologia

PW | 1 folha de batente

Dimensões (mm)

L x H* (standard)	800 / 900 x 2000 / 2100
L x H* (máximas)	1000 x 2300
Exterior aro (standard)	L + 112 x H + 62
Exterior aro (máximas)	1112 x 2362
Outras dimensões	sob consulta

Construção

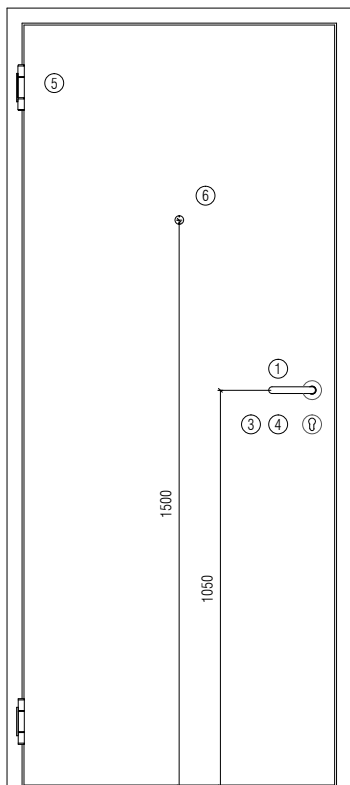
Espessura da folha (mm)	58
Peso da folha (kg / m ²)	48
Dobradiças (por folha)	2
Acabamento (standard)	aço electrozincado para pintar
Acabamento (opcional)	aço inox / folheada a madeira

Descrição

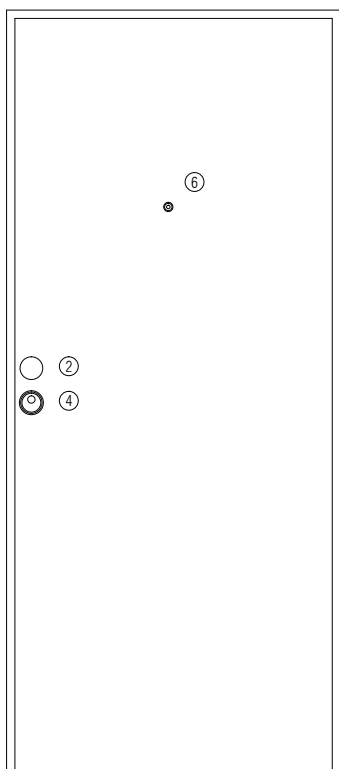
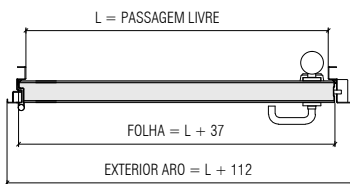
Porta metálica de batente motorizada com aro constituído por perfis quinados de chapa de aço electrozincado de 2 mm de espessura soldados entre si. Contém uma borracha de isolamento térmico e acústico em toda a periferia. O prumo das dobradiças tem uma reentrância a toda a altura que, com a porta fechada, encastra solidamente a folha. A folha é constituída por dois painéis de chapa de aço electrozincado de 1.25 mm de espessura e incorpora materiais isolantes térmicos e acústicos. No topo inferior poderá embutir-se, caso necessário, uma vedação automática de soleira (VAS). O funcionamento pivotante da porta é garantido por duas dobradiças próprias da série. De forma a assegurar a eficácia anti-intrusão e o funcionamento automático, inclui-se uma fechadura motorizada de alta-segurança e um cilindro de perfil europeu com cinco chaves incopiáveis e cartão magnético para reprodução de chaves, entregues em embalagem selada. Há a possibilidade de se aplicar uma mola aérea oculta assim como um contacto magnético embutido na folha para sinalização de porta aberta/fechada.

* L x H = largura x altura = passagem livre

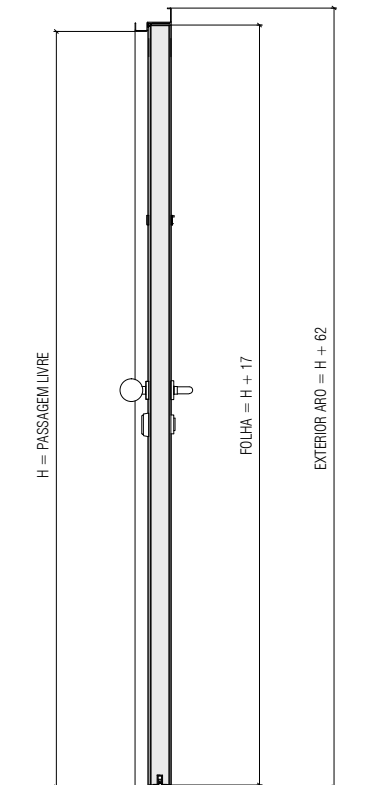
DESENHOS GERAIS - PW | 1 FOLHA DE BATENTE



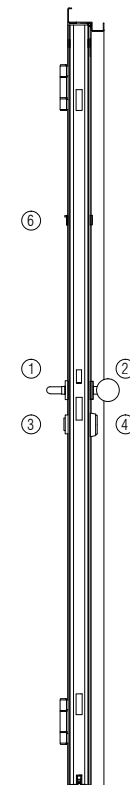
FACE INTERIOR



FACE EXTERIOR



CORTE VERTICAL



VISTA DE TOPO (FECHADURA)

ACESSÓRIOS E FERRAGENS

Puxador

- ① standard puxador interior de muleta (móvel)
- ② standard Puxador exterior fixo de bola

Fechadura

- ③ standard fechadura eléctrica de alta-segurança com três pontos de fecho laterais e com sistema de fecho automático

Cilindro

- ④ standard cilindro de alta segurança de perfil europeu com cinco chaves incopiáveis e cartão magnético para reprodução de chaves
- opcional cilindro com botão de abertura automática (interior)

Dobradiças

- ⑤ standard 2 dobradiças próprias da série

Outros

- ⑥ standard visor óptico (180°)
- ⑦ opcional vedação automática de soleira (V.A.S)
- standard passa-fios embutido no aro

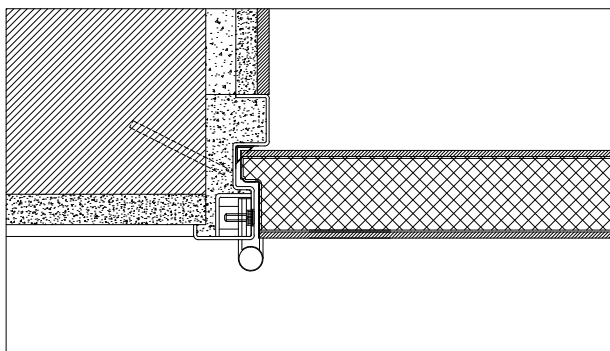
* Há a possibilidade de se aplicar uma mola aérea oculta assim como um contacto magnético embutido na folha (sinalização de porta aberta/fechada).



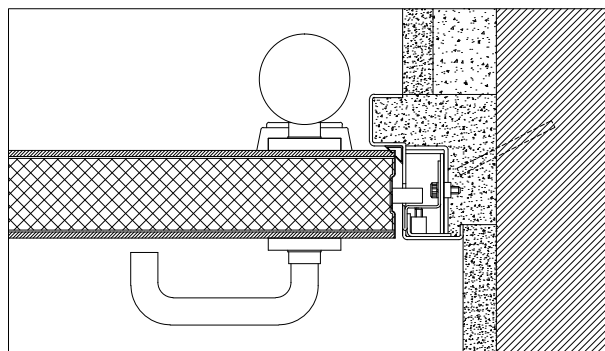
Todos os desenhos estão cotados em milímetros

ANTI - INTRUSÃO | SÉRIE PW

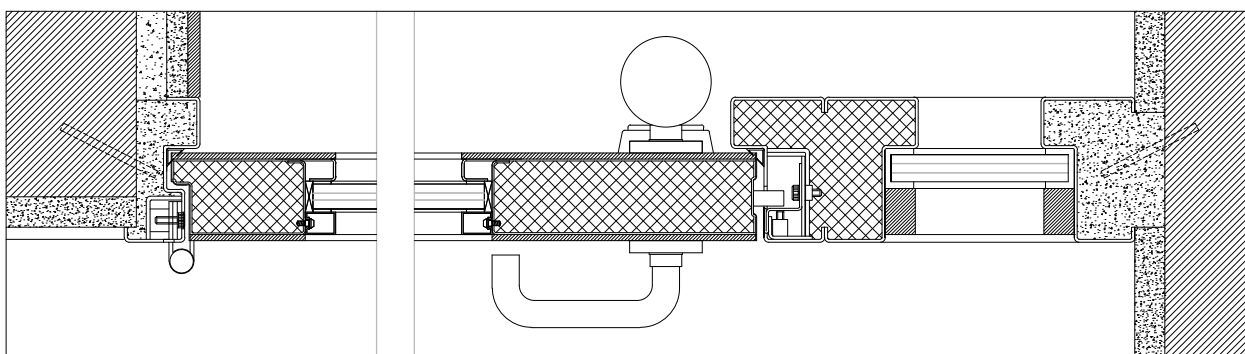
DESENHOS DE PORMENOR | CORTES HORIZONTAIS | TIPOS DE AROS, MONTAGENS E REMATES



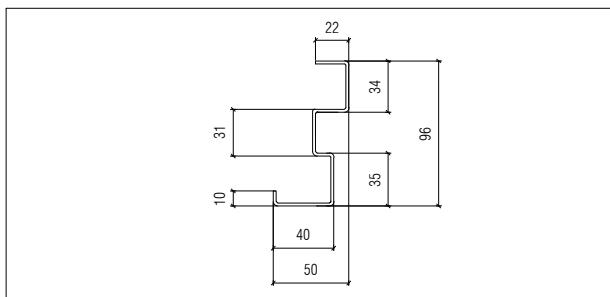
Aro standard | montagem em parede de alvenaria | fixação com ferros de espera | remates em reboco e ferro



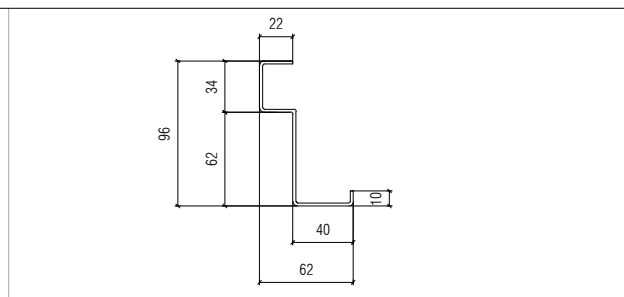
Aro standard | montagem em parede de alvenaria | fixação com ferros de espera | remates em reboco



Porta com painéis fixos em vidro | montagem em parede de alvenaria | fixação com ferros de espera | remates em reboco e ferro

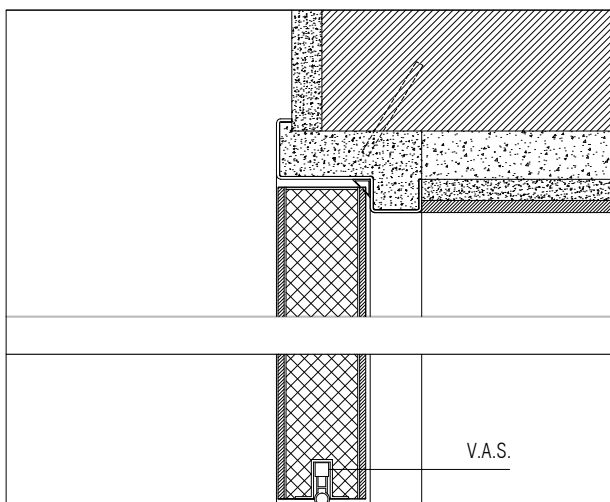


Aro standard (prumo das dobradiças)

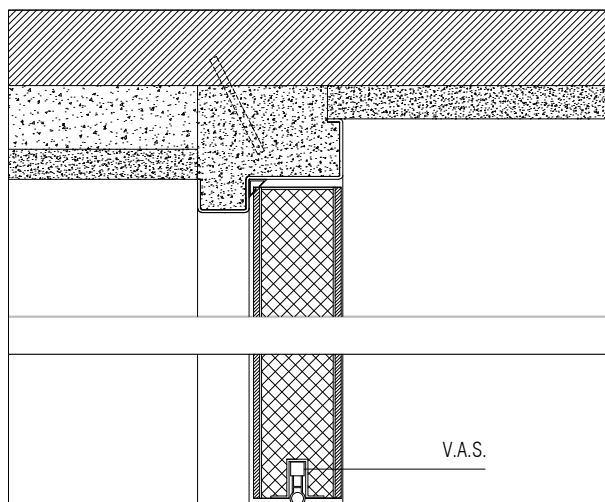


Aro standard (prumo da fechadura)

DESENHOS DE PORMENOR | CORTES VERTICAIS | TIPOS DE AROS, MONTAGENS E REMATES



Aro standard | montagem em parede de alvenaria | fixação com ferros de espera | remates em reboco e ferro



Aro standard | montagem em parede de alvenaria | fixação com ferros de espera | remates em reboco

NOTA | Estão representadas apenas algumas das soluções de aros e remates. Também é possível a fixação com buchas metálicas.



Todos os desenhos estão cotados em milímetros

ANTI - INTRUSÃO | SÉRIE P W